

TEST DE OFIMÁTICA PARA AUXILIARES Y ADMINISTRATIVOS DE LA J.C.C.M. – NÚMERO 2

1. Para acceder a la Libreta de direcciones de Outlook Express 5 podemos utilizar:
 - a) El comando del menú Archivo, Libreta de Direcciones
 - b) La combinación de teclas Ctrl + L
 - c) La combinación de teclas Alt + L + D
 - d) La combinación de teclas Ctrl + May + B
2. El sistema capaz de ejecutar un amplio rango de tareas de proceso de información como aplicaciones científicas y aplicaciones comerciales o de gestión, es un:
 - a) Ordenador vectorial
 - b) Ordenador de propósito general
 - c) Multiprocesador
 - d) Ordenador dedicado
3. Una placa rectangular de fibra de vidrio con pistas de metal para las conexiones entre chips se denomina:
 - a) wafer
 - b) buffer
 - c) bus
 - d) PCI, placa de circuito impreso
4. En Informática, el reconocimiento óptico de caracteres, OCR:
 - a) Requiere la utilización de caracteres impresos con una tinta magnética
 - b) Utiliza un dispositivo de exploración óptica
 - c) Es un tipo de tratamiento cuya baja fiabilidad impide su aplicación generalizada en procesos de recogida masiva de información de formularios basados en marcas
 - d) Sólo puede llevarse a cabo en sistemas multiprocesadores de gran capacidad de cálculo
5. En Informática, ¿qué es la fusión de datos?
 - a) La exploración completa de un archivo eliminando los datos volátiles del mismo
 - b) El proceso de intercalar los registros de varios archivos ordenados para obtener un archivo ordenado
 - c) El tratamiento de un archivo para eliminar errores e inconsistencias entre los distintos campos de un mismo registro
 - d) El tratamiento de un archivo de datos para obtener estadísticas elementales y gráficos con programas de análisis estadístico
6. En Informática, LINUX es:
 - a) El sistema operativo desarrollado por Microsoft para gestionar servidores de información en Internet
 - b) El sistema operativo diseñado para soportar servicios de correo electrónico seguro
 - c) El sistema operativo diseñado inicialmente por Linus Torvalds para su libre distribución
 - d) La versión del sistema operativo UNIX desarrollada por IBM orientada a dar soporte a aplicaciones ofimáticas

7. Un equipo que controla el acceso de los usuarios a una red informática y que generalmente almacena y controla recursos compartidos que pueden ser utilizados por otros equipos se denomina:
 - a) ISP
 - b) Controlador
 - c) Servidor
 - d) Proveedor de contenidos
8. El grupo de herramientas que se usa para cambiar la configuración "hardware" y "software" de un sistema microinformático que utiliza el sistema operativo Windows, se conoce como:
 - a) Herramientas de administración
 - b) Panel de control
 - c) Gestores de configuración
 - d) Monitor del sistema
9. La barra que indica en Word el margen disponible para teclear el texto, en la que los márgenes vienen definidos por los símbolos que se encuentran a ambos lados de la barra es:
 - a) Barra de formato
 - b) Barra de estado
 - c) Regla
 - d) Barra de márgenes
10. El comando que en Word va eliminando paso a paso todas las acciones realizadas en el documento es:
 - a) Deshacer
 - b) Eliminar
 - c) Reemplazar
 - d) Rehacer
11. Para salir de cualquier aplicación de Windows puede usarse la siguiente secuencia de teclas:
 - a) Alt + F7
 - b) Alt + F4
 - c) Ctrl + F4
 - d) Ctrl + Alt + F7
12. En el cuadro de diálogo "Formato" → "Párrafo" se establecen en Word, entre otros:
 - a) Justificación
 - b) Tamaño de la fuente del párrafo
 - c) Subrayado
 - d) Espacio entre caracteres
13. Para seleccionar un texto en Word por medio del teclado:
 - a) Usaremos la tecla Mayúscula y las teclas de dirección del cursor
 - b) Usaremos la tecla "Ctrl" y las teclas de dirección del cursor
 - c) No es posible seleccionar texto con el teclado; sólo es seleccionable con el ratón
 - d) Usaremos la tecla "Alt" y las teclas de dirección del cursor

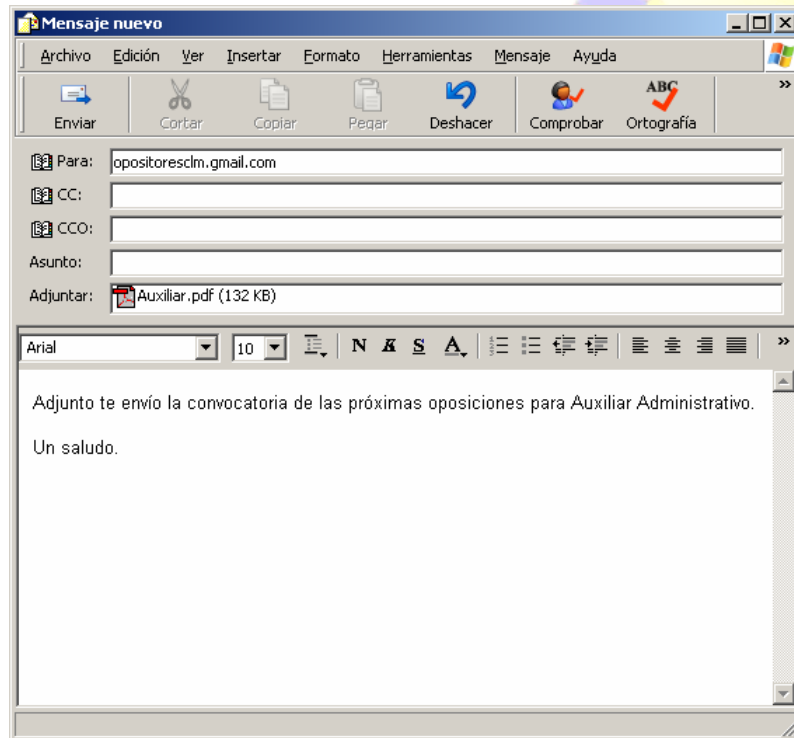
14. La combinación de teclas "CONTROL" + "X" en Word:
- Copia el texto seleccionado al portapapeles
 - Corta el texto seleccionado al portapapeles
 - Pega el contenido del portapapeles al documento word justo donde se encuentre el cursor
 - Justifica a la derecha el texto seleccionado
15. Cuál de las siguientes formas de sangría de un párrafo no puede darse de forma automática en Word:
- Sangría griega
 - Sangría primera línea
 - Sangría negativa
 - Sangría francesa
16. Señale la afirmación correcta. Word...
- Dispone de tres tipos de alineación de tabulaciones: izquierda, derecha y centro
 - Dispone de cinco tipos de alineación de las tabulaciones
 - Permite establecer tabulaciones, aunque necesariamente desde los menús
 - No permite utilizar tabulaciones predeterminadas en los documentos
17. Señale la afirmación errónea sobre Word:
- La numeración automática de páginas permite situar los números de página en cualquier parte de la misma
 - Se puede cambiar el formato de la página a través de diversas opciones además del comando Archivo → Configurar página
 - Para cambiar los márgenes de un documento disponemos de dos métodos, por medio de la regla o mediante los menús
 - El espacio disponible en Word para las cabeceras y pies de página puede ser modificado según las necesidades del usuario
18. El hoja de cálculo Excel, la barra de botones que permiten realizar las operaciones más frecuentes como abrir un libro, imprimir, ordenador, etc., se conoce como:
- Barra de herramientas estándar
 - Barra de formato
 - Barra de fórmulas
 - Barra de botones
19. Los estilos predefinidos que asignan automáticamente formato de números, bordes, fuentes, diseño y alineación a las celdas seleccionadas, se denominan en Excel:
- Formatos estándares
 - Autoformato
 - Plantillas
 - Vistas
20. En el diseño de un informe Access:
- Existe encabezado y pie de informe, de página y encabezado y pie de detalle
 - Sólo existe encabezado para el informe
 - No existe encabezado ni pie de detalle
 - No existe encabezado ni pie de informe

21. ¿Cuál es el dispositivo que se coloca entre una red local e Internet con objeto de asegurar que las comunicaciones entre los usuarios de dicha red e Internet se realicen conforme a las normas de seguridad de la organización que lo instala?
- Filtro
 - Cortafuegos
 - FTP
 - Gateway
22. La barra que aparece normalmente en la parte inferior de la pantalla del escritorio de Windows se denomina:
- barra de inicio
 - barra de tareas
 - barra emergente
 - barra de estado
23. A la hora de abrir un archivo desde Word:
- podemos buscarlo por fecha de creación
 - necesitamos conocer su nombre exacto
 - necesitamos conocer su fecha de creación
 - ninguna de las anteriores
24. En Word, para mover directamente el cursor hasta la siguiente palabra
- sólo podemos hacerlo usando el ratón
 - podemos utilizar Alt + flecha derecha
 - podemos utilizar Ctrl + flecha derecha
 - podemos utilizar Fin + flecha derecha
25. En Word, "arrastrar" significa:
- pulsar el botón derecho y sin soltar desplazar el punto de inserción para seleccionar determinada parte del texto
 - mover el puntero del ratón sobre el documento mientras se mantiene pulsada la tecla control para seleccionar una parte concreta del documento
 - pulsar el botón izquierdo del ratón y sin soltar desplazar el punto de inserción para seleccionar determinada parte del texto
 - todas las anteriores son incorrectas
26. Sin en Word pulsamos May + Inicio seleccionaremos:
- desde el principio de la línea hasta el punto de inserción
 - desde el principio del documento hasta el punto de inserción
 - desde el principio del párrafo hasta el punto de inserción
 - desde el principio de la página hasta el punto de inserción
27. Si en Word queremos trabajar con dos o más documentos:
- abriremos Word tantas veces como documentos queramos manejar
 - podemos abrir varios documentos, pero tendremos que cambiar de pantalla para su visualización
 - podemos ver varios documentos en la misma pantalla
 - debemos tener en cuenta que el número máximo de documentos que pueden estar abiertos simultáneamente son diez

28. Para evitar que en un documento de Word un línea quede sola al inicio o final de página usaremos la opción:
- Conservar líneas juntas
 - Control de líneas viudas o huérfanas
 - Agrupación lineal activada
 - Conservar con el siguiente
29. Por lo que se refiere a los guiones:
- Word divide las palabras largas al final de línea por defecto
 - Por defecto Word pasa a la línea siguiente la palabra completa
 - Por defecto sólo divide aquellas palabras en las que hayamos incluido previamente un guión
 - Todas las anteriores son ciertas
30. Si en Outlook Express deseamos bloquear todos los mensajes que provengan de un remitente determinado podemos utilizar la opción:
- Menú herramientas, reglas de mensajes, lista de remitentes bloqueados
 - Menú mensaje, bloquear remitente
 - Menú archivo, cambiar identidad
 - a) y b)
31. Cuando nos encontramos navegando con Internet Explorer, ¿podemos evitar la carga de imágenes, sonidos y otros elementos multimedia?
- Sí, manteniendo pulsada la tecla Ctrl mientras se carga la página
 - Sí, desactivando la opción imágenes del menú Ver
 - Sí, desactivando los elementos multimedia en Opciones de Internet...
 - No, las páginas web se cargan con todos sus elementos multimedia, tal y como su autor las haya creado
32. Para agregar la página que estamos visualizando a la carpeta de "Favoritos" en Internet Explorer utilizaremos:
- Ctrl + F
 - Ctrl + D
 - Ctrl + V
 - Ctrl + A
33. Con la tecla F4, en Internet Explorer...
- Activamos la barra de favoritos, donde podremos escoger uno
 - Activamos la barra de direcciones, mostrándonos las últimas introducidas
 - Actualizamos la página actual
 - Carga la página establecida como de Inicio
34. Para actualizar la página actual, en Internet Explorer pulsaremos la/s tecla/s:
- F5
 - Ctrl + R
 - Ctrl + F5
 - Todas las anteriores son válidas

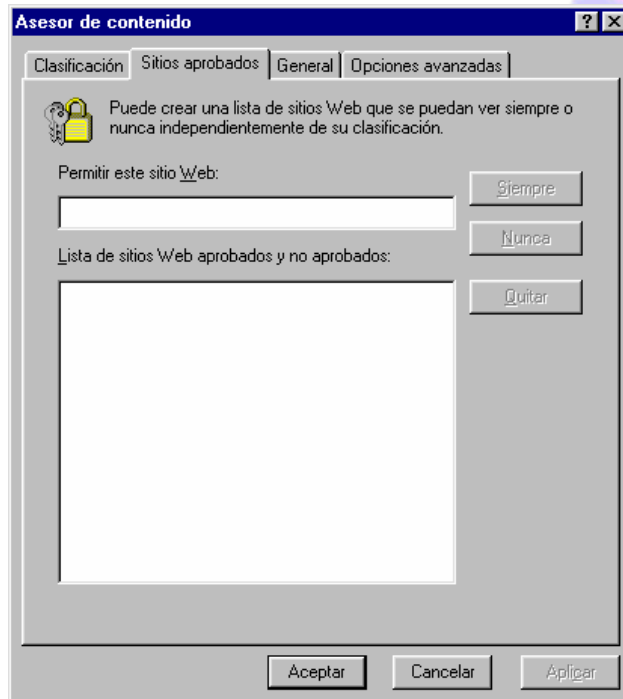
35. Literalmente, el protocolo de Internet es:
- NetBEUI
 - TCP/IP
 - TCP
 - IP
36. ¿Cuál de los siguientes no es un servicio de Internet?
- Correo electrónico
 - Creación de páginas Web
 - Transferencia de archivos
 - Acceso remoto
37. ¿Para qué se crearon los “dominios” en Internet?
- Para poder identificar más fácilmente cada computadora u ordenador conectado a la Red
 - Para que, quien desee, pueda adquirir un dominio propio, es decir, una parte de Internet en la que tener su propia página Web
 - Para controlar la identidad de todo aquel que se encuentre conectado a Internet en un determinado momento
 - Para repartir el control de Internet entre varias organizaciones, y así evitar el monopolio por parte de una sola
38. ¿Qué es el URL?
- El nombre completo de un recurso en Internet
 - La dirección completa de un recurso en Internet
 - El dominio de un recurso en Internet
 - El lenguaje de programación de páginas Web
39. HTTP...
- Es el protocolo de Internet que permite realizar saltos hipertextuales
 - Es el protocolo de Internet que permite la transferencia de ficheros entre ordenadores distantes
 - Es el lenguaje de Internet que permite el envío de correo electrónico
 - Es el lenguaje de Internet que permite la introducción de hipervínculos en las páginas Web
40. ¿Podemos insertar imágenes y/o sonidos en un mensaje que redactemos utilizando Outlook Express?
- En ningún caso
 - Sí, siempre
 - Sólo si el formato del mensaje lo permite
 - Sí, pero en ese caso el mensaje no podrá contener texto formateado, sólo enriquecido

41. El mensaje que vemos en la siguiente imagen, ¿será enviado correctamente por Outlook?



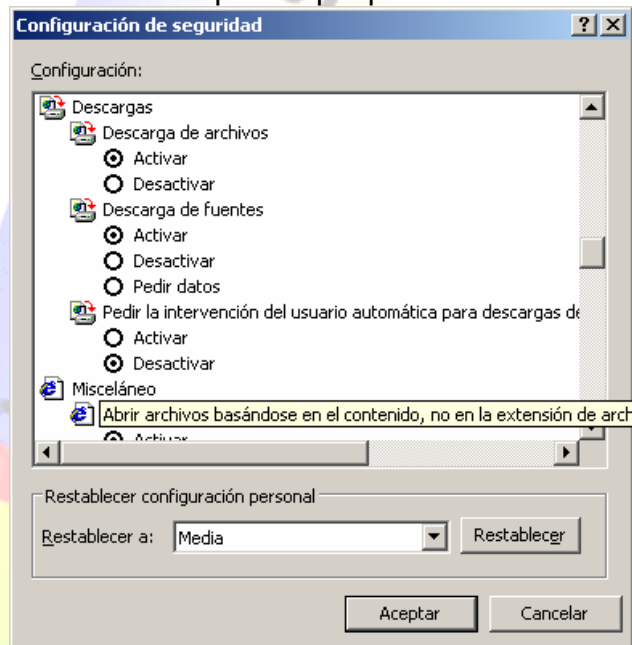
- a) Sí, sin ningún problema
 - b) No, porque no tiene ningún Asunto
 - c) No, porque se ha marcado como mensaje de baja prioridad
 - d) No, porque la dirección de correo de destino no es correcta
42. Para eliminar un mensaje definitivamente en Outlook Express...
- a) Seleccionaremos el mensaje y utilizaremos el comando "Vaciar la carpeta Elementos eliminados" del menú Edición
 - b) Seleccionaremos el mensaje y pulsaremos la tecla Supr
 - c) Seleccionaremos el mensaje y pulsaremos las teclas Ctrl + D
 - d) Seleccionaremos el mensaje y pulsaremos las teclas May + Supr
43. En Internet Explorer, ¿es posible configurar el encabezado y pie que tendrá una página Web una vez impresa?
- a) Sí, a través de la opción Encabezado y pie de página del menú Ver
 - b) No es posible personalizar los encabezados y pies de página en IE 5
 - c) Sí, a través de la opción Configurar página del menú Archivo
 - d) Sí, siempre y cuando la página haya sido previamente guardada en nuestro disco duro

44. A través del cuadro que vemos en la siguiente imagen...



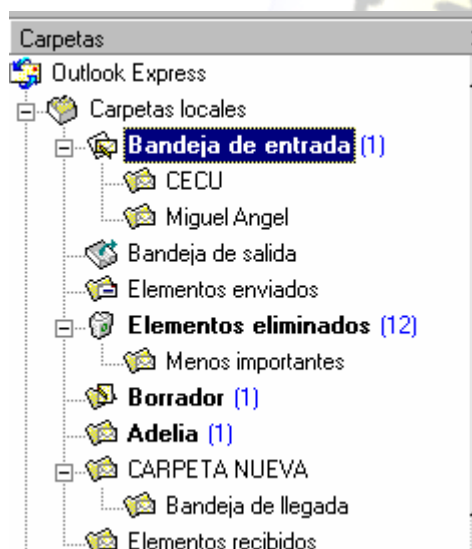
- a) Podemos asignar una calificación a los sitios Web que vayamos visitando, que afectará a la clasificación de dicho sitio en las listas mundiales
- b) Podemos limitar los sitios Web que pueden visitarse, o no, desde nuestro navegador
- c) Podemos especificar qué sitios Web podrán visitarse desde nuestro navegador, o no, independientemente de su clasificación en listados mundiales
- d) Podemos permitir o impedir que ciertos sitios Web accedan a ficheros o datos contenidos en nuestro ordenador

45. Según las opciones de Internet Explorer que podemos observar en esta imagen:



- a) Los sitios Web podrán libremente guardar en nuestros discos duros unos pequeños archivos que posteriormente sirvan para facilitar o personalizar posteriores visitas a los mismos
- b) Cuando alguna página Web contenga caracteres escritos con un tipo de letra no instalado en nuestro ordenador no se podrá visualizar correctamente.
- c) Se permitirá la transferencia de archivos desde Internet a través del navegador
- d) Todas son correctas

46. Según la siguiente imagen de Outlook Express, ¿cuántas carpetas se han creado después de la instalación por defecto del programa?



- a) 5
- b) 7
- c) 6
- d) 4

47. ¿Qué indican los siguientes iconos en Outlook Express?



- a) La prioridad de un mensaje, si posee ficheros adjuntos y si está marcado
- b) La prioridad de un mensaje, si posee ficheros adjuntos y si ha sido ya leído
- c) La prioridad de un mensaje, si se trata de una respuesta a un mensaje anterior y si ha sido ya leído
- d) La prioridad de un mensaje, si posee ficheros adjuntos y si se trata de una respuesta a un mensaje anterior

48. Si en la bandeja de Entrada de Outlook Express vemos un mensaje con el icono



significa que:

- a) nos han respondido a un mensaje que enviamos
- b) hemos respondido a dicho mensaje
- c) nos han reenviado ese mensaje
- d) hemos reenviado dicho mensaje

49. Y si en la bandeja "Elementos enviados" encontramos un mensaje con el icono



querrá decir que:

- a) se trata de un mensaje que hemos reenviado
- b) se trata de un mensaje que nos han reenviado
- c) se trata de un mensaje con el que hemos respondido a otro
- d) se trata de un mensaje con el que nos han respondido a otro

50. ¿De qué manera nos indica Outlook Express que hemos abierto un determinado mensaje?

- a) El encabezado no lo muestra en negrita
- b) Aparece con el icono
- c) Aparece con el icono
- d) a y c

51. La Carpeta de Almacén de Outlook Express ...

- a) Puede compactarse para que los mensajes ocupen menos espacio en disco
- b) Puede cambiarse de ubicación
- c) Es aquella parte del disco duro en la que se almacenan todos los mensajes que Outlook Express nos muestra en las diversas bandejas
- d) Todas las anteriores son correctas

52. ¿Cómo se llama esta barra de Internet Explorer?

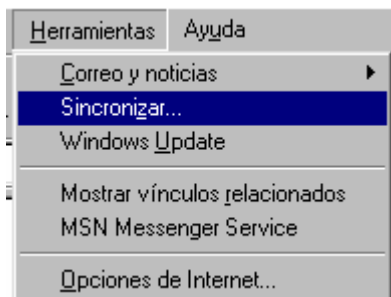


- a) Barra de direcciones
- b) Barra estándar
- c) Barra de vínculos
- d) Barra del navegador

53. ¿Qué expresión aparece por defecto en la barra de estado de Internet Explorer una vez que ha terminado de cargar una página Web?

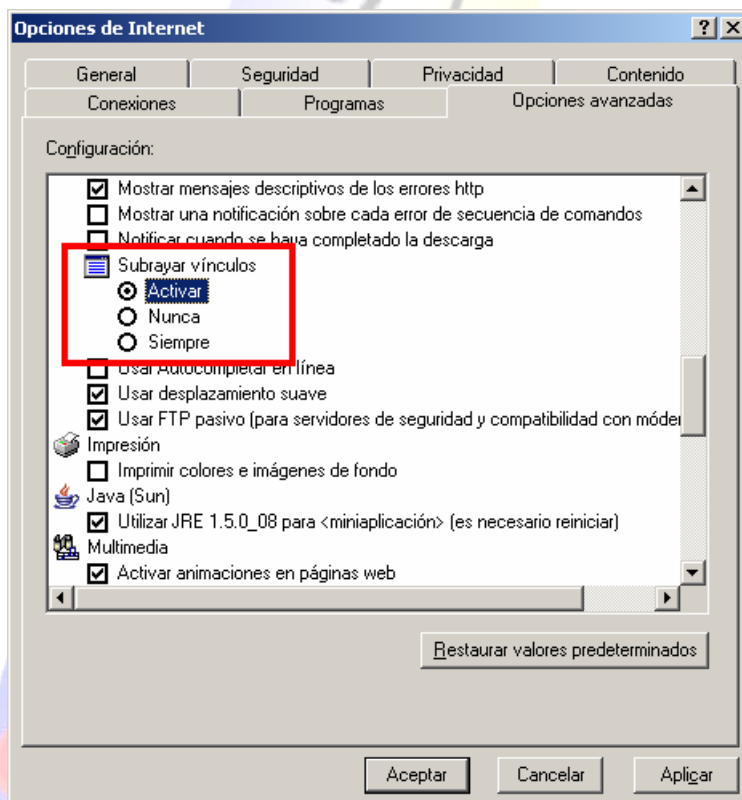
- a) Página cargada
- b) Carga completa
- c) Listo
- d) Sitio Web encontrado

54. La opción resaltada del siguiente menú de Internet Explorer:



- Sincroniza la carga de la página actual con la velocidad máxima de nuestro acceso a Internet
- Comprueba si las páginas que tenemos guardadas como disponibles sin conexión han sido modificadas en Internet, para en ese caso actualizar la información almacenada en nuestro disco duro
- Sincroniza las diversas descargas de un mismo fichero desde Internet (download) cuando ésta se realiza simultáneamente desde dos o más servidores, descargando una parte del fichero desde cada servidor
- Conecta con un servidor de Internet para comprobar la fecha y hora actual y actualiza éstas en nuestro sistema, si es necesario

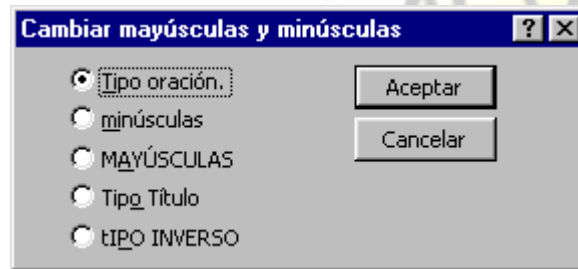
55. Observa las opciones de Internet resaltadas con un rectángulo... ¿qué efectos provocarán?



- Se activa el subrayado de todos los hipervínculos que existan en las páginas Web por las que naveguemos

- b) IE no subrayará los hipervínculos que existan en una página Web hasta que el puntero del ratón pase por encima de ellos
- c) IE sólo subrayará los hipervínculos que existan en una página Web cuando hagamos clic en ellos
- d) IE no subrayará los hipervínculos que existan en una página Web hasta que la ventana que la contiene sea la ventana activa

56. Si en Word a la frase “EN UN LUGAR DE LA MANCHA...” le aplico el formato que puedes observar a continuación, quedará de la siguiente manera:

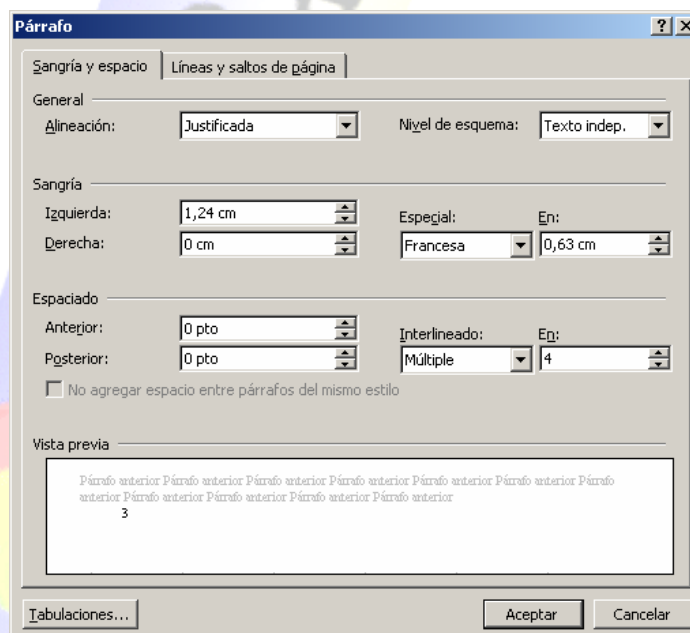


- a) “En un lugar de la Mancha”
- b) “en un lugar de la mancha”
- c) “En un lugar de la mancha”
- d) “en un lugar de la mancha”

57. ¿Cuántos estilos de “Título” existen por defecto en Word?

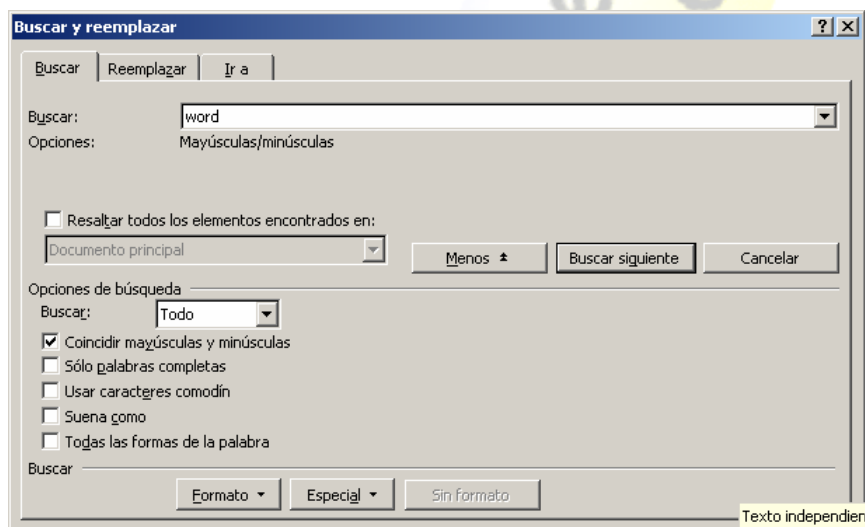
- a) 10
- b) 3
- c) 9
- d) 4

58. Si en el formato de párrafo de Word escogemos el siguiente interlineado:



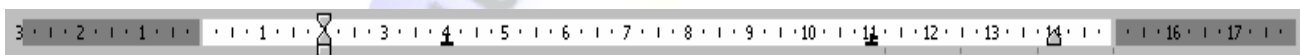
- a) El espacio entre líneas será de 4 puntos
- b) El espacio entre líneas se incrementará en un 400%
- c) El espacio entre líneas se reducirá 4 puntos
- d) El espacio entre líneas será variable pero sin exceder nunca de los 4 puntos

59. Si en el cuadro de diálogo Buscar de Word introducimos las siguientes opciones y pulsamos sobre el botón 'Buscar siguiente':



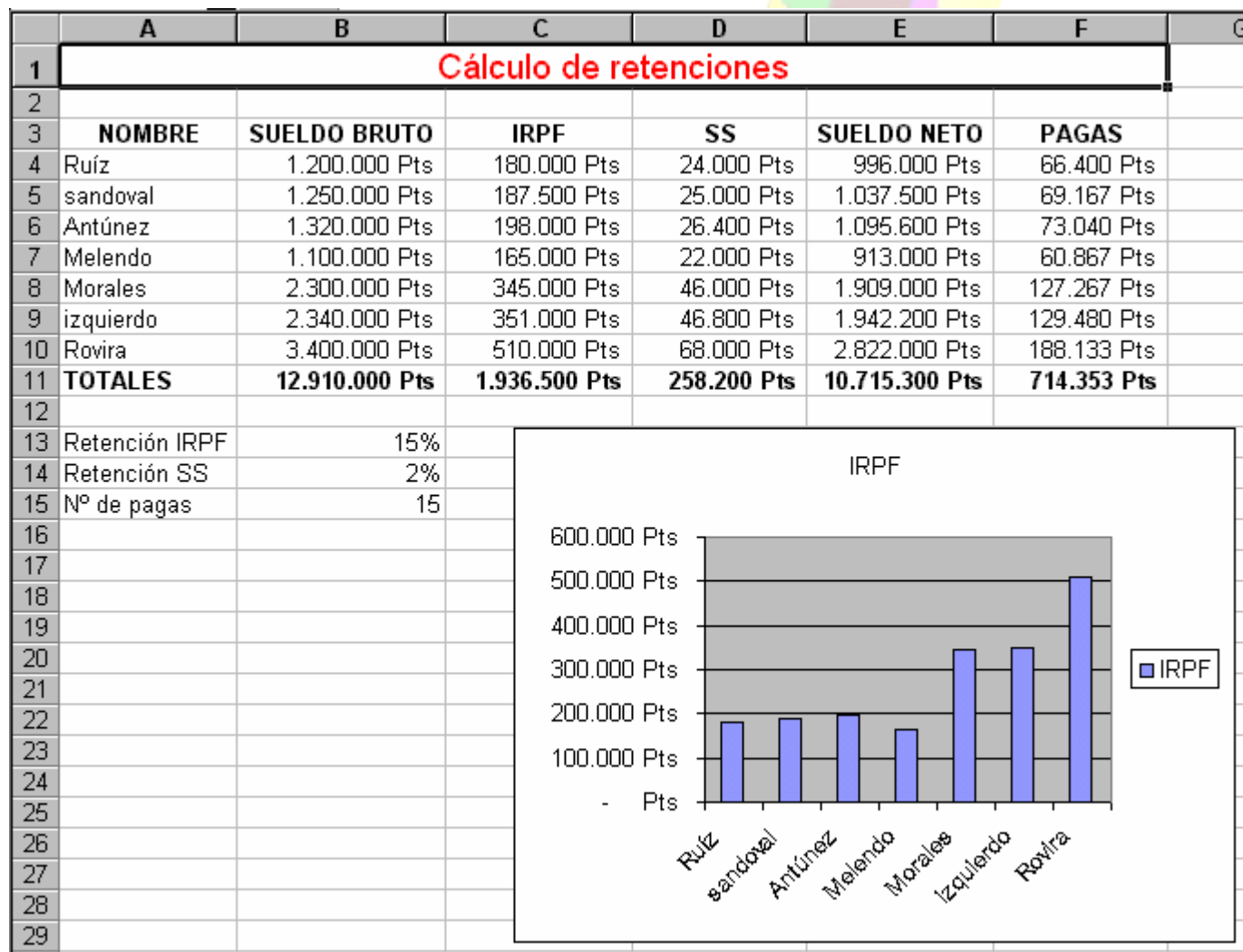
- a) Buscará la palabra 'word', independientemente de que esté escrita en mayúsculas o en minúsculas
- b) Buscará la palabra 'word', escrita en mayúsculas o en minúsculas, incluso aunque forme parte de otra palabra más larga
- c) Buscará la palabra 'word' escrita en minúsculas
- d) Buscará la palabra 'word' escrita en minúsculas, aunque posteriormente la hayamos convertido a mayúsculas a través de la opción "Cambiar mayúsculas y minúsculas" del menú "Formato"

60. De la siguiente imagen de la regla de Word, podemos deducir que:



- a) el margen izquierdo es de 1,5 cm y existe una sangría a la izquierda de 1 cm
- b) el margen izquierdo es de 3 cm, existe una sangría a la izquierda de 1,5 cm, otra sangría a la derecha de 1 cm y dos tabulaciones a 4 y 11 cm
- c) el margen izquierdo es de 3 cm, existe una sangría a la izquierda de 2 cm, otra sangría a la derecha de 1 cm y dos tabulaciones a 4 y 11 cm
- d) el margen izquierdo es de 1,5 cm, existe una sangría a la izquierda de 2 cm, otra a la derecha de 1 cm y dos tabulaciones a 4 y 11 cm

Observa esta imagen de una hoja de cálculo de Excel y responde a las siguientes preguntas:



61. ¿Qué fórmula o función se ha utilizado en la celda F4, que luego ha sido copia a las celdas F5 a F10?

- a) E4/B13
- b) =E4&B&15
- c) =E4/B13
- d) =E4/\$B\$15

62. ¿Cuál es la fórmula o función que se ha utilizado en la celda D4, que luego ha sido copiada a las celdas D5 a D10?

- a) =B4*\$B\$14
- b) =B4*\$B\$14/100
- c) =B4*B14/100
- d) =\$B4*\$B\$14

63. ¿Qué tipo de gráfico se ha incrustado en la hoja de cálculo?

- a) De barras
- b) De superficie
- c) De columnas
- d) No es un gráfico incrustado

64. ¿Qué columnas de datos se han seleccionado para crear el gráfico del que hablamos anteriormente?

- a) Columna A y C
- b) Columna A y D
- c) Columna A y F
- d) Ninguna de las anteriores es correcta

65. Si modifico el valor de la celda B15 por 14, en la celda F7 aparecerá un nuevo valor de:

- a) 63.814
- b) 65.214
- c) 68.214
- d) 66.714

Observa esta imagen de una tabla de base de datos Access, que almacena un listado de clientes ordenados por el campo País, y responde a las preguntas siguientes:

Clientes : Tabla					
	Id. de cliente	Nombre de compañía	Ciudad	País	Nombre del contacto
▶	MORGK	Morgenstern Gesundkost	Leipzig	Alemania	Alexander Feuer
	QUICK	QUICK-Stop	Cunewalde	Alemania	Horst Kloss
	TOMSP	Toms Spezialitäten	Münster	Alemania	Karin Josephs
	BLAUS	Blauer See Delikatessen	Mannheim	Alemania	Hanna Moos
	OTTIK	Ottilies Käseladen	Köln	Alemania	Henriette Pfalzheim
	DRACD	Drachenblut Delikatessen	Aachen	Alemania	Sven Ottlief
	WANDK	Die Wandermde Kuh	Stuttgart	Alemania	Rita Müller
	ALFKI	Alfreds Futterkiste	Berlin	Alemania	Maria Anders
	LEHMS	Lehmans Marktstand	Frankfurt	Alemania	Renate Messner
	KOENE	Königlich Essen	Brandenburgo	Alemania	Philip Cramer
	FRANK	Frankenversand	München	Alemania	Peter Franken
	CACTU	Cactus Comidas para llevar	Buenos Aires	Argentina	Patricio Simpson
	RANCH	Rancho grande	Buenos Aires	Argentina	Sergio Gutiérrez
	OCEAN	Océano Atlántico Ltda.	Buenos Aires	Argentina	Yvonne Moncada
	ERNSH	Ernst Handel	Graz	Austria	Roland Mendel
	PICCO	Piccolo und mehr	Salzburgo	Austria	Georg Pipps
	MAISD	Maison Dewey	Bruselas	Bélgica	Catherine Dewey
	SUPRD	Suprêmes délices	Charleroi	Bélgica	Pascale Cartrain
	GOURL	Gourmet Lanchonetes	Campinas	Brasil	André Fonseca
	HANAR	Hanari Carnes	Rio de Janeiro	Brasil	Mario Pontes
	WELLI	Wellington Importadora	Resende	Brasil	Paula Parente
	FAMIA	Familia Arquibaldo	Sao Paulo	Brasil	Aria Cruz
	COMMI	Comércio Mineiro	São Paulo	Brasil	Pedro Afonso
	RICAR	Ricardo Adocicados	Rio de Janeiro	Brasil	Janete Limeira
	TRADH	Tradição Hipermercados	Sao Paulo	Brasil	Anabela Domingues
	QUEDE	Que Delícia	Rio de Janeiro	Brasil	Bernardo Batista
	QUEEN	Queen Cozinha	Sao Paulo	Brasil	Lúcia Carvalho
	LAUGB	Laughing Bacchus Wine Cellars	Vancouver	Canadá	Yoshi Tannamuri
	MEREP	Mère Paillarde	Montreal	Canadá	Jean Fresnière
	BOTTM	Bottom-Dollar Markets	Tsawassen	Canadá	Elizabeth Lincoln
	SIMOB	Simons bistro	København	Dinamarca	Jytte Petersen
	VAFFE	Vaffeljernet	Århus	Dinamarca	Palle Ibsen

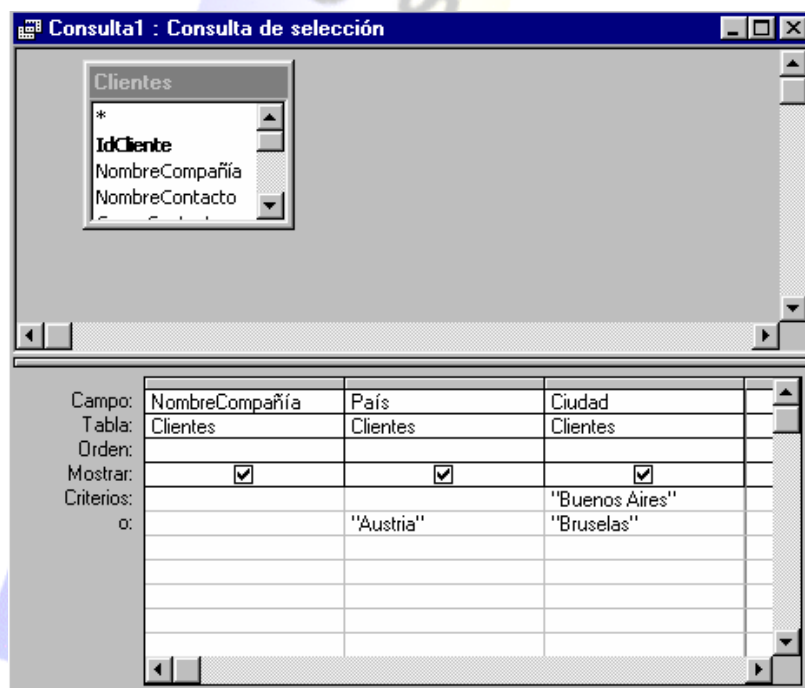
Registro: 1 de 91

66. ¿Cuántos registros recupera la siguiente consulta?



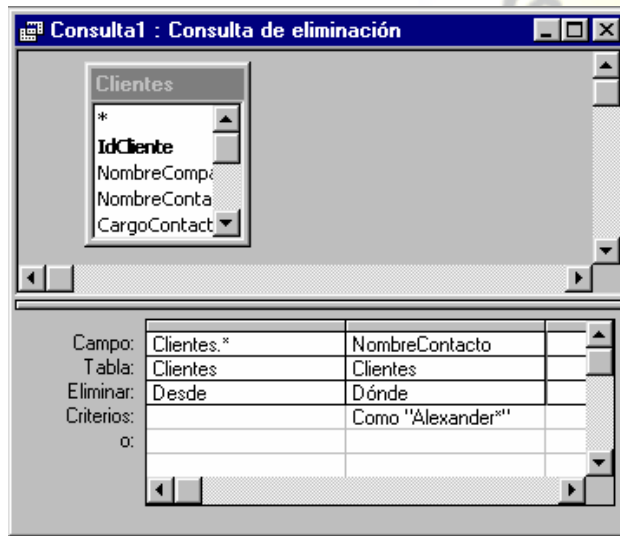
- a) 4
- b) 6
- c) 3
- d) Ninguno

67. ¿Y la siguiente?



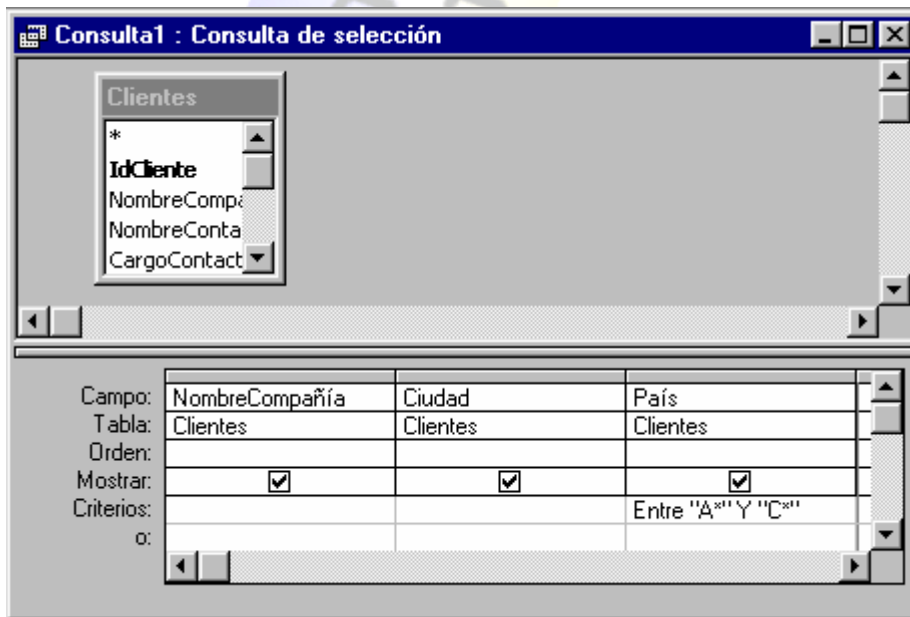
- a) 4
- b) 6
- c) 3
- d) Ninguno
- e)

68. ¿Cuántos registros quedarán en la tabla Clientes tras ejecutar la siguiente consulta?



- a) 89
- b) 90
- c) 91
- d) No se posee suficiente información para responder con certeza

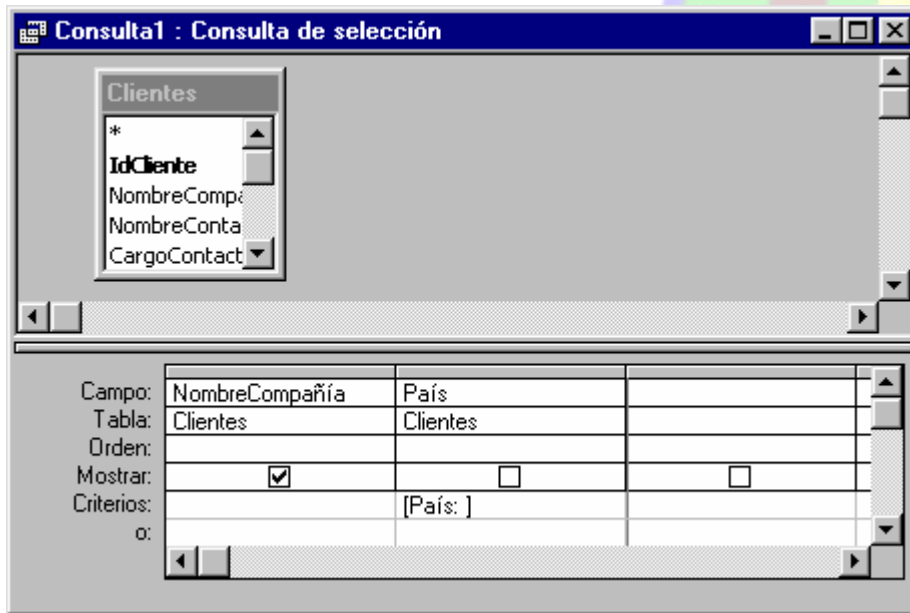
69. ¿Cuántos registros selecciona esta otra consulta?



- a) 27
- b) 30

- c) No se posee suficiente información para saberlo
- d) Ninguno, la consulta tiene una sintaxis errónea

70. ¿Qué acción realiza esta consulta?



- a) Mostrará los nombres de compañías de todos los países
- b) Mostrará los nombres de compañías y país de los clientes pertenecientes al país que le indiquemos al ejecutar la consulta
- c) Mostrará los nombres de compañías de los clientes que pertenezcan al país que el usuario introduzca al ejecutarla, si es que hay alguno
- d) Todas las anteriores son incorrectas

71. La anterior es una consulta:

- a) De selección con datos anexados
- b) De selección con parámetros
- c) De selección con totales
- d) De referencias cruzadas

72. ¿Cuál de las siguientes son consultas específicas de SQL en Access?

- a) Consulta de datos anexados
- b) Consulta de definición de datos
- c) Consulta de creación de tabla
- d) Consulta de tabla de referencias cruzadas

-----Soluciones-----

1. D	2. B	3. D	4. B
5. B	6. C	7. C	8. B
9. C	10. A	11. B	12. A
13. A	14. B	15. A	16. B
17. A	18. A	19. B	20. C
21. B	22. B	23. A	24. C
25. D	26. A	27. C	28. B
29. C	30. D	31. C	32. B
33. B	34. D	35. D	36. B
37. A	38. B	39. A	40. C
41. D	42. D	43. C	44. C
45. C	46. B	47. A	48. B
49. C	50. D	51. D	52. A
53. C	54. B	55. B	56. C
57. C	58. B	59. C	60. C
61. D	62. A	63. C	64. A
65. B	66. B	67. C	68. D
69. A	70. C	71. B	72. B